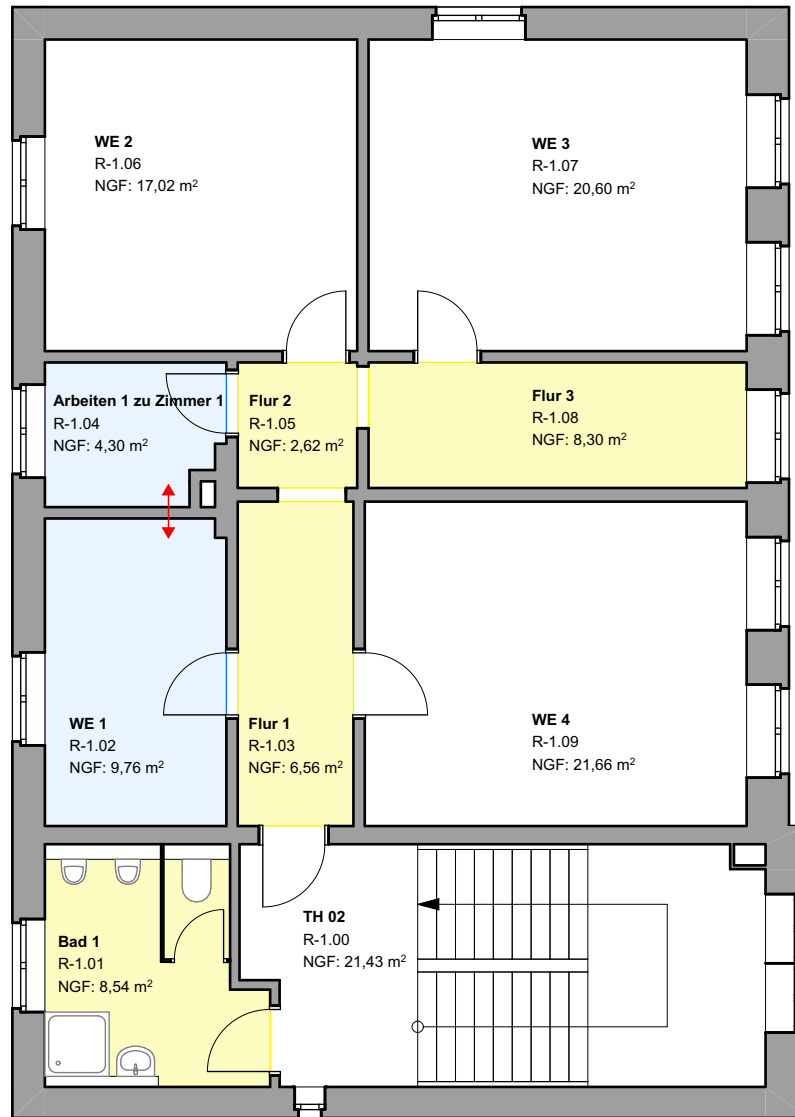


WE 01

1. OBERGESCHOSS



Geschoss	Raumname	Gemessene Nettofläche	Anteil WE	Nettofläche WE in m²
EG	WC 1	3,61 m²	1/9	0,40 m²
EG	Aufenthaltsraum	61,66 m²	1/9	6,85 m²
EG	Küche	25,44 m²	1/9	2,83 m²
OG 1	Bad 1	8,54 m²	1/9	0,95 m²
OG 1	Flure 1, 2, 3	17,48 m²	1/9	1,94 m²
OG 2	Bad 2	8,54 m²	1/9	0,95 m²
OG 2	Arbeiten 2	6,13 m²	1/9	0,68 m²
OG 2	Teeküche	2,73 m²	1/9	0,30 m²
OG 2	Flure 1, 2	17,77 m²	1/9	1,98 m²
OG 1	WE 1	14,06 m²	1/1	14,06 m²
Nettofläche gesamt			Summe=	30,93 m²

Übersicht Mietkosten	
Grundmiete	183,10€
Betriebskosten	102,40€
Gesamtmiete	285,50€

LEGENDE:

- Wohneinheit
- Gemeinschaftsfläche
- Inventarnummer



BAUHERREN:

Kommunaler Eigenbetrieb
Leipzig / Engelsdorf

Holzhäuser Straße 72
04299 Leipzig

Tel: +49 (0) 341 65948-0

BAUVORHABEN:

Jugendwohnen Ü18

Engelsdorfer Straße 319,
04319 Leipzig

MIETERGRUNDRISSSE

WE 01

M 1:100 Papierformat: 210 x 297 cm

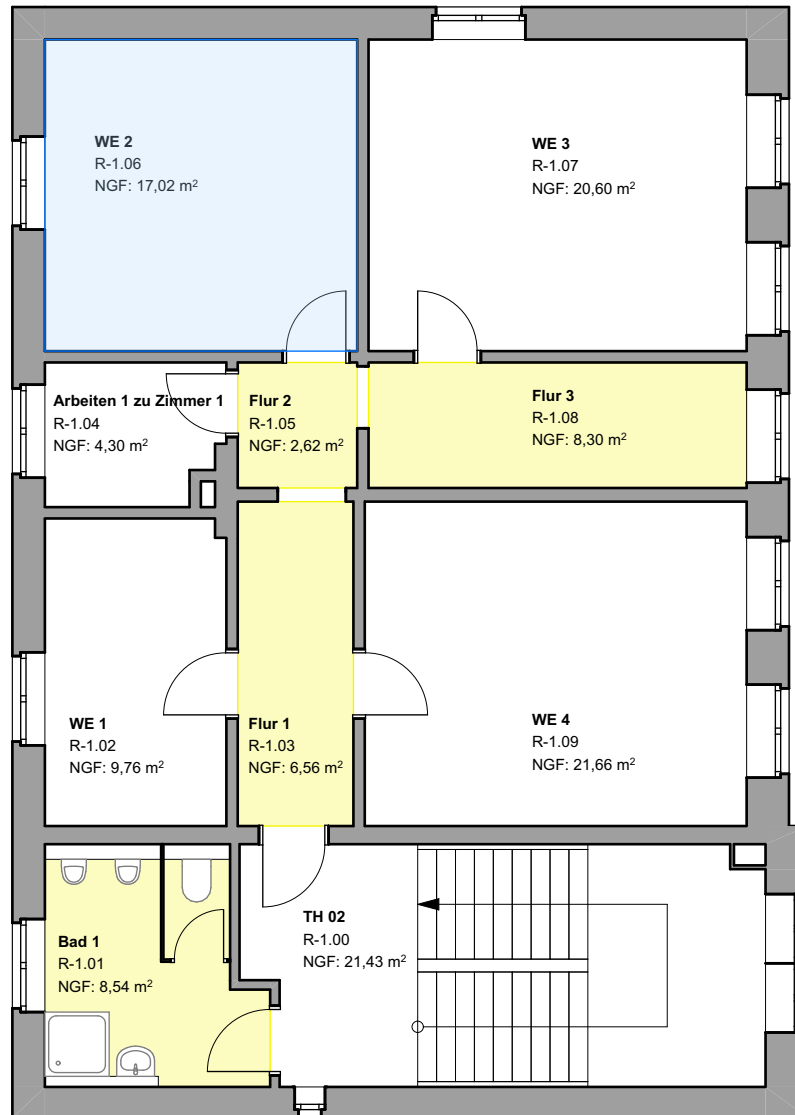
Datum: 18.03.2025

Planersteller: M.A. Patrick Pester

Plannummer: 01

WE 02

1. OBERGESCHOSS



Geschoss	Raumname	Gemessene Nettofläche	Anteil WE	Nettofläche WE in m ²
EG	WC 1	3,61 m ²	1/9	0,40 m ²
EG	Aufenthaltsraum	61,66 m ²	1/9	6,85 m ²
EG	Küche	25,44 m ²	1/9	2,83 m ²
OG 1	Bad 1	8,54 m ²	1/9	0,95 m ²
OG 1	Flure 1, 2, 3	17,48 m ²	1/9	1,94 m ²
OG 2	Bad 2	8,54 m ²	1/9	0,95 m ²
OG 2	Arbeiten 2	6,13 m ²	1/9	0,68 m ²
OG 2	Teeküche	2,73 m ²	1/9	0,30 m ²
OG 2	Flure 1, 2	17,77 m ²	1/9	1,98 m ²
OG 1	WE 2	17,02 m ²	1/1	17,02 m ²
Nettofläche gesamt		Summe= 33,89 m²		

Übersicht Mietkosten	
Grundmiete	200,62€
Betriebskosten	112,20€
Gesamtmiete	312,82€

LEGENDE:

- Wohneinheit
- Gemeinschaftsfläche
- x.x Inventarnummer



BAUHERREN:

Kommunaler Eigenbetrieb
Leipzig / Engelsdorf

Holzhäuser Straße 72
04299 Leipzig

Tel: +49 (0) 341 65948-0

BAUVORHABEN:

Jugendwohnen Ü18

Engelsdorfer Straße 319,
04319 Leipzig

MIETERGRUNDRISSSE

WE 02

M 1:100 Papierformat: 210 x 297 cm

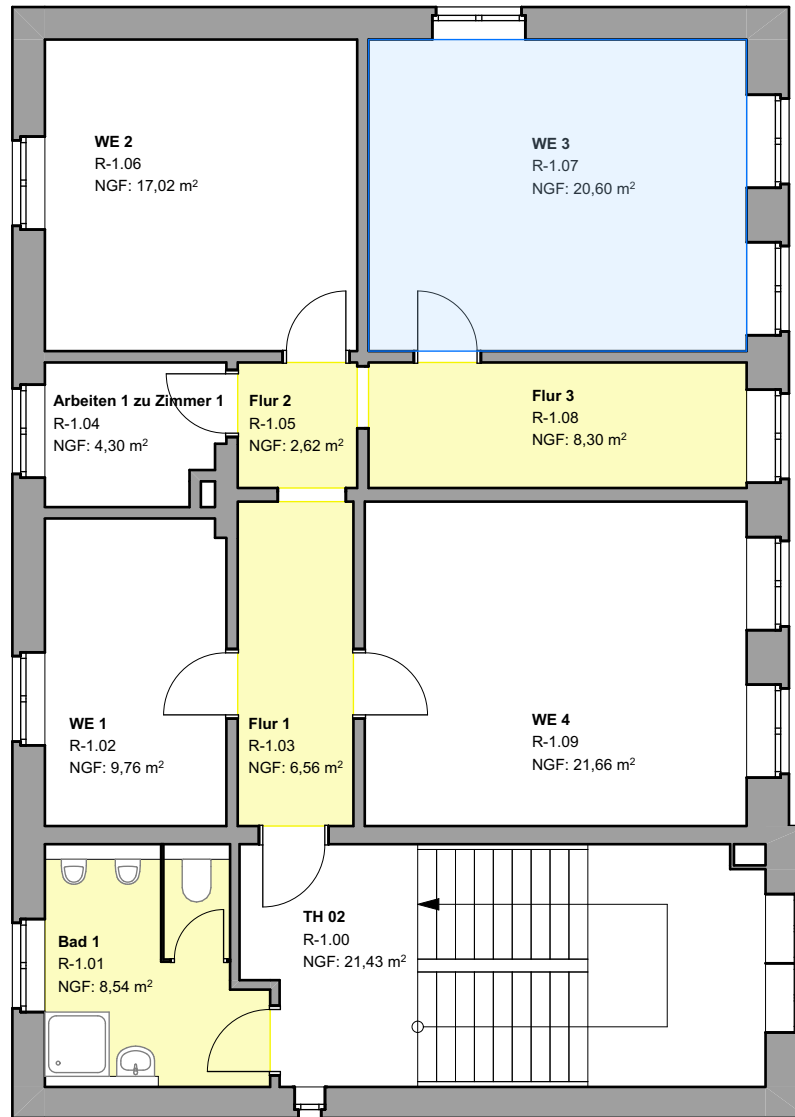
Datum: 18.03.2025

Planersteller: M.A. Patrick Pester

Plannummer: 02

WE 03

1. OBERGESCHOSS



Geschoss	Raumname	Gemessene Nettofläche	Anteil WE	Nettofläche WE in m ²
EG	WC 1	3,61 m ²	1/9	0,40 m ²
EG	Aufenthaltsraum	61,66 m ²	1/9	6,85 m ²
EG	Küche	25,44 m ²	1/9	2,83 m ²
OG 1	Bad 1	8,54 m ²	1/9	0,95 m ²
OG 1	Flure 1, 2, 3	17,48 m ²	1/9	1,94 m ²
OG 2	Bad 2	8,54 m ²	1/9	0,95 m ²
OG 2	Arbeiten 2	6,13 m ²	1/9	0,68 m ²
OG 2	Teeküche	2,73 m ²	1/9	0,30 m ²
OG 2	Flure 1, 2	17,77 m ²	1/9	1,98 m ²
OG 1	WE 3	20,60 m ²	1/1	20,60 m ²
Nettofläche gesamt		Summe= 37,47 m²		

Übersicht Mietkosten	
Grundmiete	221,82€
Betriebskosten	124,05€
Gesamtmiете	345,87€

LEGENDE:

- Wohneinheit
- Gemeinschaftsfläche
- Inventarnummer



BAUHERREN:

Kommunaler Eigenbetrieb
Leipzig / Engelsdorf

Holzhäuser Straße 72
04299 Leipzig

Tel: +49 (0) 341 65948-0

BAUVORHABEN:

Jugendwohnen Ü18

Engelsdorfer Straße 319,
04319 Leipzig

MIETERGRUNDRISSSE

WE 03

M 1:100 Papierformat: 210 x 297 cm

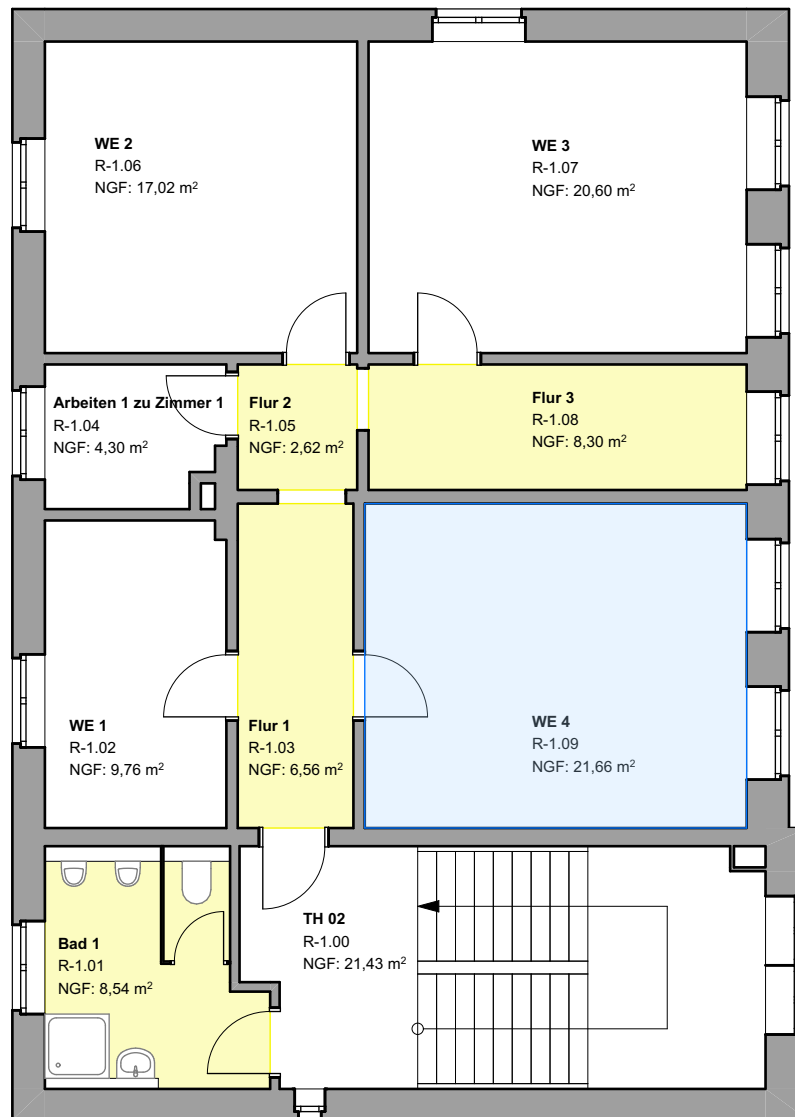
Datum: 18.03.2025

Planersteller: M.A. Patrick Pester

Plannummer: 03

WE 04

1. OBERGESCHOSS



Geschoss	Raumname	Gemessene Nettofläche	Anteil WE	Nettofläche WE in m²
EG	WC 1	3,61 m²	1/9	0,40 m²
EG	Aufenthaltsraum	61,66 m²	1/9	6,85 m²
EG	Küche	25,44 m²	1/9	2,83 m²
OG 1	Bad 1	8,54 m²	1/9	0,95 m²
OG 1	Flure 1, 2, 3	17,48 m²	1/9	1,94 m²
OG 2	Bad 2	8,54 m²	1/9	0,95 m²
OG 2	Arbeiten 2	6,13 m²	1/9	0,68 m²
OG 2	Teeküche	2,73 m²	1/9	0,30 m²
OG 2	Flure 1, 2	17,77 m²	1/9	1,98 m²
OG 1	WE 4	21,66 m²	1/1	21,66 m²
Nettofläche gesamt			Summe=	38,53 m²

Übersicht Mietkosten	
Grundmiete	228,09€
Betriebskosten	127,56€
Gesamtmiere	355,65€

LEGENDE:

- Wohneinheit
- Gemeinschaftsfläche
- Inventarnummer



BAUHERREN:

Kommunaler Eigenbetrieb
Leipzig / Engelsdorf

Holzhäuser Straße 72
04299 Leipzig

Tel: +49 (0) 341 65948-0

BAUVORHABEN:

Jugendwohnen Ü18

Engelsdorfer Straße 319,
04319 Leipzig

MIETERGRUNDRISSSE

WE 04

M 1:100

Papierformat: 210 x 297 cm

Datum:

18.03.2025

Planersteller:

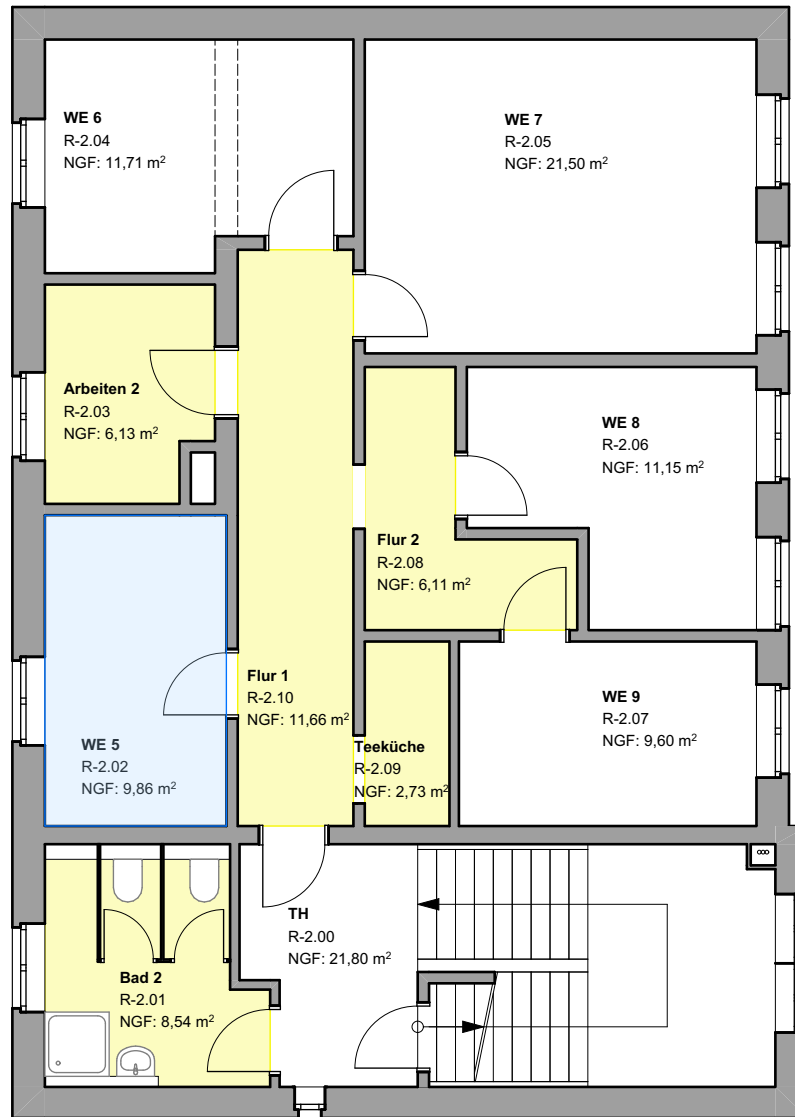
M.A. Patrick Pester

Plannummer:

04

WE 05

2. OBERGESCHOSS



Geschoss	Raumname	Gemessene Nettofläche	Anteil WE	Nettofläche WE in m²
EG	WC 1	3,61 m²	1/9	0,40 m²
EG	Aufenthaltsraum	61,66 m²	1/9	6,85 m²
EG	Küche	25,44 m²	1/9	2,83 m²
OG 1	Bad 1	8,54 m²	1/9	0,95 m²
OG 1	Flure 1, 2, 3	17,48 m²	1/9	1,94 m²
OG 2	Bad 2	8,54 m²	1/9	0,95 m²
OG 2	Arbeiten 2	6,13 m²	1/9	0,68 m²
OG 2	Teeküche	2,73 m²	1/9	0,30 m²
OG 2	Flure 1, 2	17,77 m²	1/9	1,98 m²
OG 2	WE 5	9,86 m²	1/1	9,86 m²
Nettofläche gesamt			Summe=	26,73 m²

Übersicht Mietkosten	
Grundmiete	158,23€
Betriebskosten	88,49€
Gesamtmiете	246,73€

LEGENDE:

- Wohneinheit
- Gemeinschaftsfläche
- Inventarnummer



BAUHERREN:

Kommunaler Eigenbetrieb
Leipzig / Engelsdorf

Holzhäuser Straße 72
04299 Leipzig

Tel: +49 (0) 341 65948-0

BAUVORHABEN:

Jugendwohnen Ü18

Engelsdorfer Straße 319,
04319 Leipzig

MIETERGRUNDRISSSE

WE 05

M 1:100

Papierformat: 210 x 297 cm

Datum:

18.03.2025

Planersteller:

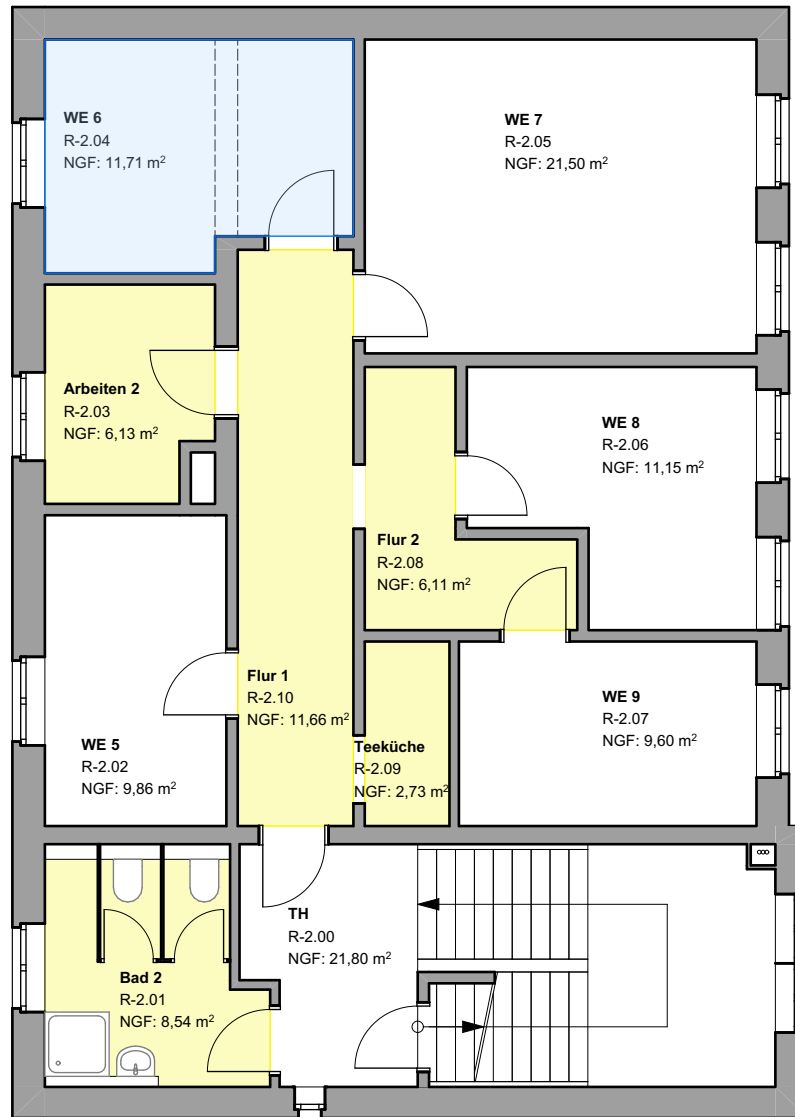
M.A. Patrick Pester

Plannummer:

05

WE 06

2. OBERGESCHOSS



Geschoss	Raumname	Gemessene Nettfläche	Anteil WE	Nettfläche WE in m²
EG	WC 1	3,61 m²	1/9	0,40 m²
EG	Aufenthaltsraum	61,66 m²	1/9	6,85 m²
EG	Küche	25,44 m²	1/9	2,83 m²
OG 1	Bad 1	8,54 m²	1/9	0,95 m²
OG 1	Flure 1, 2, 3	17,48 m²	1/9	1,94 m²
OG 2	Bad 2	8,54 m²	1/9	0,95 m²
OG 2	Arbeiten 2	6,13 m²	1/9	0,68 m²
OG 2	Teeküche	2,73 m²	1/9	0,30 m²
OG 2	Flure 1, 2	17,77 m²	1/9	1,98 m²
OG 2	WE 6	11,71 m²	1/1	11,71 m²
Nettfläche gesamt			Summe=	28,58 m²

Übersicht Mietkosten	
Grundmiete	169,19€
Betriebskosten	94,62€
Gesamtmiete	263,80€

LEGENDE:

- Wohneinheit
- Gemeinschaftsfläche
- Inventarnummer



BAUHERREN:

Kommunaler Eigenbetrieb
Leipzig / Engelsdorf

Holzhäuser Straße 72
04299 Leipzig

Tel: +49 (0) 341 65948-0

BAUVORHABEN:

Jugendwohnen Ü18

Engelsdorfer Straße 319,
04319 Leipzig

MIETERGRUNDRISSSE

WE 06

M 1:100

Papierformat: 210 x 297 cm

Datum:

18.03.2025

Planersteller:

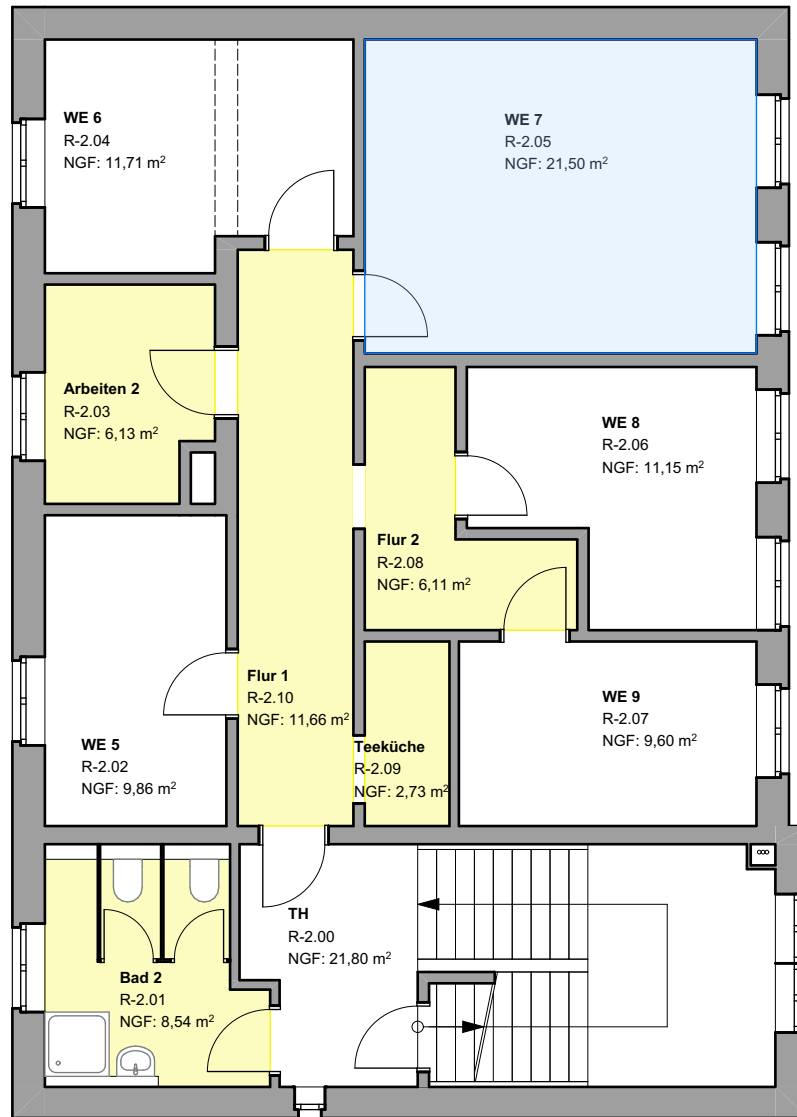
M.A. Patrick Pester

Plannummer:

06

WE 07

2. OBERGESCHOSS



Geschoss	Raumname	Gemessene Nettofläche	Anteil WE	Nettofläche WE in m²
EG	WC 1	3,61 m²	1/9	0,40 m²
EG	Aufenthaltsraum	61,66 m²	1/9	6,85 m²
EG	Küche	25,44 m²	1/9	2,83 m²
OG 1	Bad 1	8,54 m²	1/9	0,95 m²
OG 1	Flure 1, 2, 3	17,48 m²	1/9	1,94 m²
OG 2	Bad 2	8,54 m²	1/9	0,95 m²
OG 2	Arbeiten 2	6,13 m²	1/9	0,68 m²
OG 2	Teeküche	2,73 m²	1/9	0,30 m²
OG 2	Flure 1, 2	17,77 m²	1/9	1,98 m²
OG 2	WE 7	21,50 m²	1/1	21,50 m²
Nettofläche gesamt		Summe= 38,37 m²		

Übersicht Mietkosten	
Grundmiete	227,15€
Betriebskosten	127,03€
Gesamtmiete	354,18€

LEGENDE:

- Wohneinheit
- Gemeinschaftsfläche
- Inventarnummer



BAUHERREN:

Kommunaler Eigenbetrieb
Leipzig / Engelsdorf

Holzhäuser Straße 72
04299 Leipzig

Tel: +49 (0) 341 65948-0

BAUVORHABEN:

Jugendwohnen Ü18

Engelsdorfer Straße 319,
04319 Leipzig

MIETERGRUNDRISSSE

WE 07

M 1:100

Papierformat: 210 x 297 cm

Datum:

18.03.2025

Planersteller:

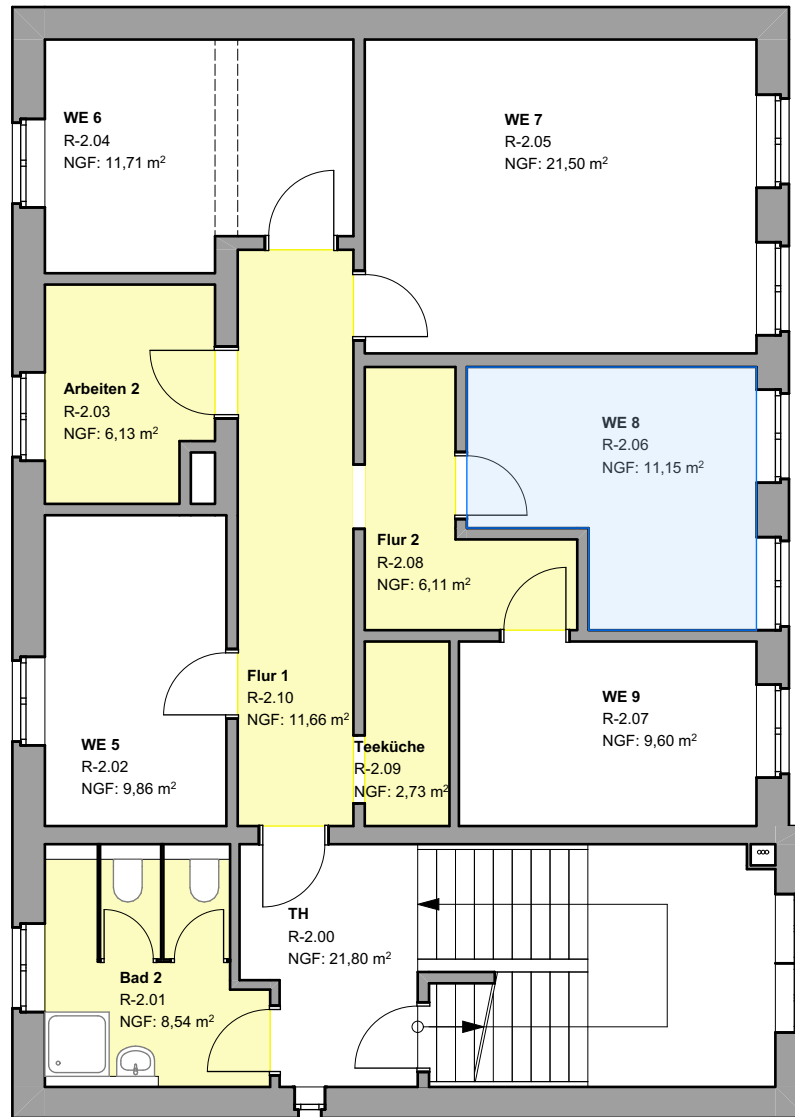
M.A. Patrick Pester

Plannummer:

07

WE 08

2. OBERGESCHOSS



Geschoss	Raumname	Gemessene Nettofläche	Anteil WE	Nettofläche WE in m²
EG	WC 1	3,61 m²	1/9	0,40 m²
EG	Aufenthaltsraum	61,66 m²	1/9	6,85 m²
EG	Küche	25,44 m²	1/9	2,83 m²
OG 1	Bad 1	8,54 m²	1/9	0,95 m²
OG 1	Flure 1, 2, 3	17,48 m²	1/9	1,94 m²
OG 2	Bad 2	8,54 m²	1/9	0,95 m²
OG 2	Arbeiten 2	6,13 m²	1/9	0,68 m²
OG 2	Teeküche	2,73 m²	1/9	0,30 m²
OG 2	Flure 1, 2	17,77 m²	1/9	1,98 m²
OG 2	WE 8	11,15 m²	1/1	11,15 m²
Nettofläche gesamt			Summe=	28,02 m²

Übersicht Mietkosten	
Grundmiete	165,87€
Betriebskosten	92,76€
Gesamtmiete	258,64€

LEGENDE:

- Wohneinheit
- Gemeinschaftsfläche
- x.x Inventarnummer



BAUHERREN:

Kommunaler Eigenbetrieb
Leipzig / Engelsdorf

Holzhäuser Straße 72
04299 Leipzig

Tel: +49 (0) 341 65948-0

BAUVORHABEN:

Jugendwohnen Ü18

Engelsdorfer Straße 319,
04319 Leipzig

MIETERGRUNDRISSSE

WE 08

M 1:100

Papierformat: 210 x 297 cm

Datum:

18.03.2025

Planersteller:

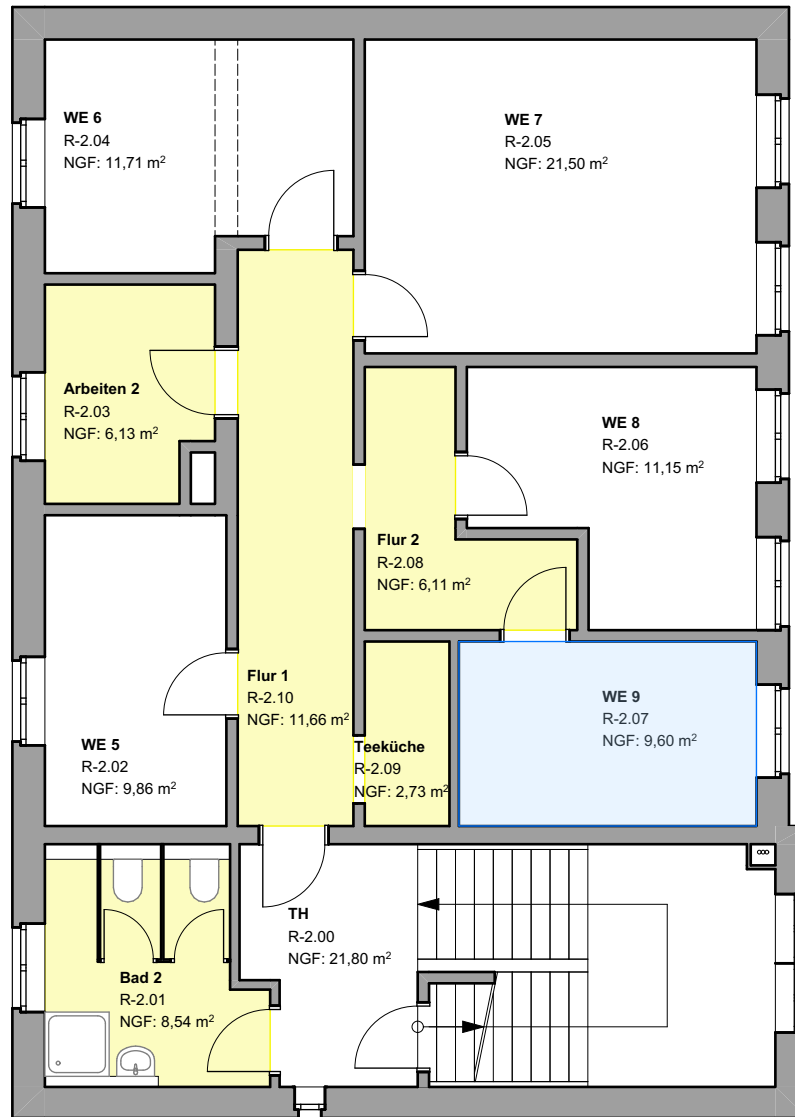
M.A. Patrick Pester

Plannummer:

08

WE 09

2. OBERGESCHOSS



Geschoss	Raumname	Gemessene Nettofläche	Anteil WE	Nettofläche WE in m²
EG	WC 1	3,61 m²	1/9	0,40 m²
EG	Aufenthaltsraum	61,66 m²	1/9	6,85 m²
EG	Küche	25,44 m²	1/9	2,83 m²
OG 1	Bad 1	8,54 m²	1/9	0,95 m²
OG 1	Flure 1, 2, 3	17,48 m²	1/9	1,94 m²
OG 2	Bad 2	8,54 m²	1/9	0,95 m²
OG 2	Arbeiten 2	6,13 m²	1/9	0,68 m²
OG 2	Teeküche	2,73 m²	1/9	0,30 m²
OG 2	Flure 1, 2	17,77 m²	1/9	1,98 m²
OG 2	WE 9	9,60 m²	1/1	9,60 m²
Nettofläche gesamt			Summe=	26,47 m²

Übersicht Mietkosten	
Grundmiete	156,70€
Betriebskosten	87,63€
Gesamtmiete	244,33€

LEGENDE:

- Wohneinheit
- Gemeinschaftsfläche
- Inventarnummer



BAUHERREN:

Kommunaler Eigenbetrieb
Leipzig / Engelsdorf

Holzhäuser Straße 72
04299 Leipzig

Tel: +49 (0) 341 65948-0

BAUVORHABEN:

Jugendwohnen Ü18

Engelsdorfer Straße 319,
04319 Leipzig

MIETERGRUNDRISSSE

WE 09

M 1:100

Papierformat: 210 x 297 cm

Datum:

18.03.2025

Planersteller:

M.A. Patrick Pester

Plannummer:

09